

# Plan de Obras Públicas 2024 - 2025



**SINALOA**  
GOBIERNO DEL ESTADO

**OBRAS**  
CON SENTIDO SOCIAL



**PAVIMENTACIÓN  
DE CAMINOS**

**\$518,534,287**

**Kilómetros  
56**



**REHABILITACIÓN  
DE CARRETERAS Y  
CAMINOS RURALES**

**\$421,371,002**

**Kilómetros  
180**



**CONSERVACIÓN  
DE CARRETERAS**

**\$38,000,000**

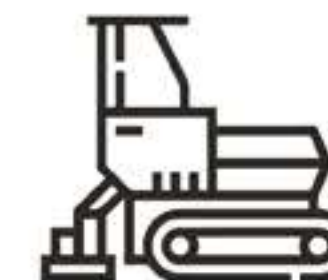
**Kilómetros  
1,167**



**PAVIMENTACIÓN  
DE CALLES**

**\$1,737,276,548**

**Metros  
45,744**



AGUA  
POTABLE

**\$219,557,278**

Obras  
**64**



DRENAJES

**\$232,099,601**

Obras  
**81**



DEPORTE

**\$26,211,136**

Obras  
**7**



INFRAESTRUCTURA  
URBANA

**\$1,586,995,825**

Obras  
**533**



# INVERSIÓN POR MUNICIPIO



# AHOME

	<b>PAVIMENTACIÓN DE CAMINOS</b>	Inversión: \$24,085,838 Kilómetros: 3
	<b>REHABILITACIÓN DE CARRETERAS</b>	Inversión: \$6,201,602 Obra: 1 puente
	<b>CONSERVACIÓN DE CARRETERAS</b>	Inversión: \$3,745,016 Kilómetros: 74
	<b>PAVIMENTACIÓN DE CALLES</b>	Inversión: \$44,815,799 Metros: 1,108
	<b>AGUA POTABLE</b>	Inversión: \$1,350,000 Obras: 1
	<b>DRENAJE</b>	Inversión: \$54,799,977 Obras: 63
	<b>INFRAESTRUCTURA URBANA</b>	Inversión: \$7,901,552 Obras: 1

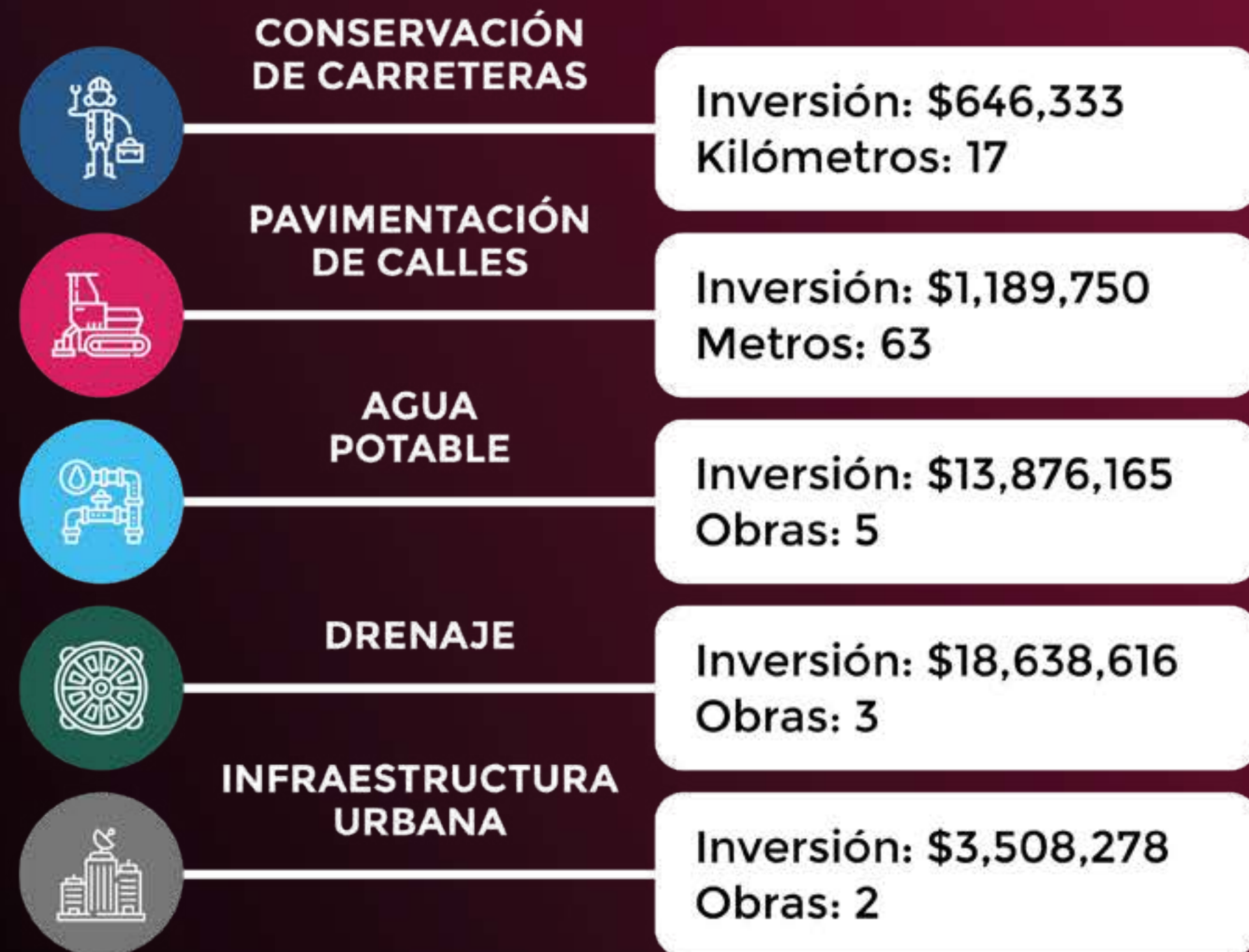
# INVERSIÓN: \$142,899,787

## OBRAS RELEVANTES

- Pavimentación Blvd. Adolfo López Mateos 582 mts, \$37.8 MDP
- Pavimentación camino E.C. México 15 - Goros Numero Dos, 3.24 Km, \$24 MDP
- Rehabilitación de alcantarillados sanitarios 63 obras, \$54.8 MDP



# EL FUERTE



# INVERSIÓN: \$37,859,142

## OBRAS RELEVANTES

- Construcción de planta potabilizadora en Jahuara Segundo, 1 obra, \$7.8 MDP
- Construcción de alcantarillado sanitario y saneamiento en Los Parajes, 1 obra, \$15.4 MDP



# CHOIX

	<b>CONSERVACIÓN DE CARRETERAS</b>	Inversión: \$1,067,586 Kilómetros: 18
	<b>REHABILITACIÓN DE CARRETERAS</b>	Inversión: \$2,929,464 Obras: 3
	<b>PAVIMENTACIÓN DE CALLES</b>	Inversión: \$4,173,525 Metros: 321
	<b>DEPORTE</b>	Inversión: \$1,647,851 Obras: 1
	<b>AGUA POTABLE</b>	Inversión: \$2,337,519 Obras: 1

# INVERSIÓN: \$12,155,947

## OBRAS RELEVANTES

- Construcción de sistema de agua potable y pila de almacenamiento en Agua Caliente Grande de Gastélum, 1 obra, \$2.3 MDP
- Construcción de rampas para acceso a las comunidades de Ranchito de Cabrera, El Carrizo, Horconcitos, Tararancito, La Viuda - Tres Hermanos y Las Presitas - El Muerto, 3 obra, \$2.9 MDP



# GUASAVE



# INVERSIÓN: \$142,161,059

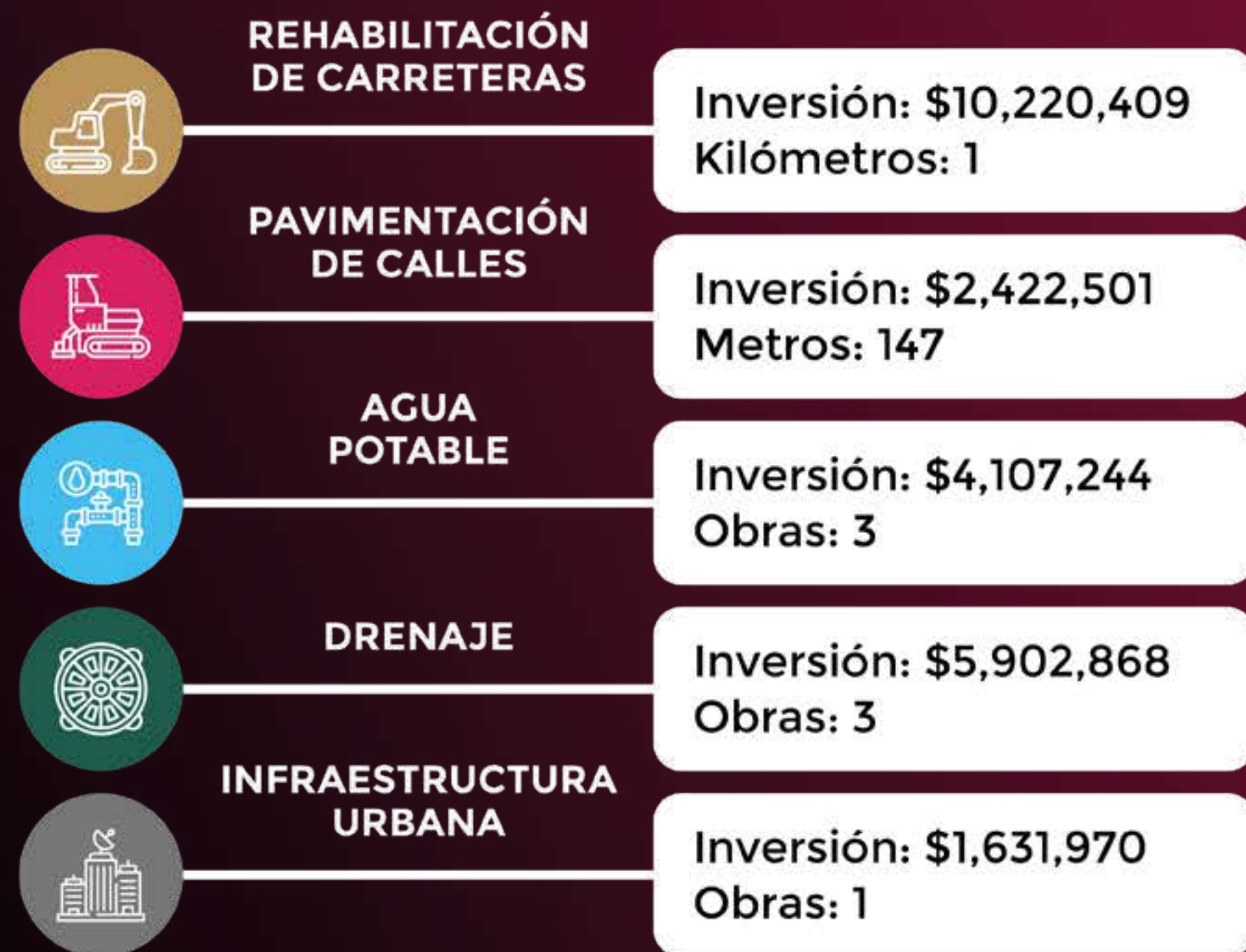
## OBRAS RELEVANTES

- Construcción de sistema de alcantarillado pluvial para la zona norte (1er etapa), 1 obra, \$37 MDP
- Pavimentación Malecon Margen derecho del Rio Sinaloa en Guasave, 864 mts, \$29.8 MDP
- Rehabilitación general del Auditorio "Heroes de Sinaloa", 1 obra, \$15 MDP
- Construcción de alcantarillado sanitario y saneamiento para beneficiar a la localidad Gambino 1 obra, \$23.4 MDP





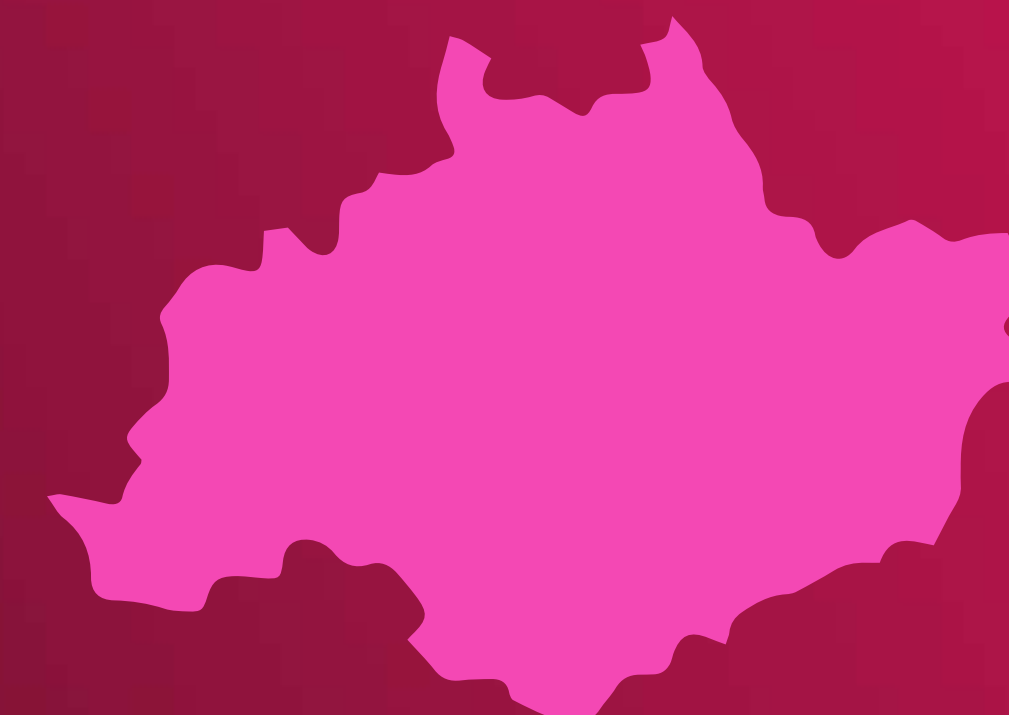
# SINALOA



# INVERSIÓN: \$24,284,994

## OBRAS RELEVANTES

- Rehabilitación carretera Ocoroni - San Blas 1.00 Km, \$4 MDP
- Reconstrucción de puente dañado en carretera Santa Teresita - El Palotal, 0.02 Km, \$6.2 MDP



# ANGOSTURA

	<b>PAVIMENTACIÓN DE CAMINOS</b>	Inversión: \$14,204,546 Kilómetros: 2
	<b>REHABILITACIÓN DE CARRETERAS</b>	Inversión: \$68,627,032 Kilómetros: 19
	<b>CONSERVACIÓN DE CARRETERAS</b>	Inversión: \$3,629,372 Kilómetros: 94
	<b>PAVIMENTACIÓN DE CALLES</b>	Inversión: \$18,729,871 Metros: 952
	<b>AGUA POTABLE</b>	Inversión: \$1,869,291 Obras: 1
	<b>INFRAESTRUCTURA URBANA</b>	Inversión: \$18,696,071 Obras: 6
	<b>DEPORTE</b>	Inversión: \$1,500,000 Obras: 1

# INVERSIÓN: \$127,256,185

## OBRAS RELEVANTES

- Ampliación carretera Colonia Independencia (Chinitos) - Acceso a Colonia Agrícola México (Palmitas) 5.60 Km, \$27.2 MDP
- Pavimentación camino Capomos - San Isidro 2.25 Km, \$14.2 MDP
- Pavimentación de calle Altamura en Playa Colorada 483 mts, \$8.8 MDP
- Rehabilitación carretera Angostura - Playa Colorada 12.40 Km, \$38.3 MDP
- Construcción de andador en Costa Azul 1 obra, \$15.4 MDP



# SALVADOR ALVARADO

## INVERSIÓN: \$86,403,027



### OBRAS RELEVANTES

- Pavimentación Malecón en Guamuchil 581 mts, \$63.8 MDP
- Pavimentación de calles de interconexión del Fracc. Praderas a la comunidad de Tultita, 490 mts, \$7 MDP
- Pavimentación circuito en las calles Álvaro Pérez y Efrén Gallardo en la colonia Cuesta de la Higuera en Guamúchil, 224 mts, \$5.8 MDP



# MOCORITO

	<b>PAVIMENTACIÓN DE CAMINOS</b>	Inversión: \$158,210,615 Kilómetros: 15
	<b>REHABILITACIÓN DE CARRETERAS</b>	Inversión: \$9,331,442 Kilómetros: 17
	<b>PAVIMENTACIÓN DE CALLES</b>	Inversión: \$13,314,042 Metros: 625
	<b>INFRAESTRUCTURA URBANA</b>	Inversión: \$2,500,000 Obras: 1
	<b>DEPORTE</b>	Inversión: \$791,534 Obras: 1

# INVERSIÓN: \$184,147,635

## OBRAS RELEVANTES

- Pavimentación camino Cienega de Casal - Mazate de los Lopez (2da etapa), 3.00 Km, \$29.2 MDP
- Pavimentación camino El Limon - El Zapote de los Moya, 2.78 Km, \$32.4 MDP
- Pavimentación camino Rosa Morada - La Nanche 2.50 Km, \$25 MDP
- Pavimentación camino E.C. México 15 - El Guadare 2.60 Km, \$25 MDP
- Pavimentación calle Revolución en Pericos 452 mts, \$9.8 MDP



# BADIRAGUATO

	<b>PAVIMENTACIÓN DE CAMINOS</b>	Inversión: \$103,090,374 Kilómetros: 9
	<b>CONSERVACIÓN DE CARRETERAS</b>	Inversión: \$2,761,564 Kilómetros: 99
	<b>PAVIMENTACIÓN DE CALLES</b>	Inversión: \$7,192,500 Metros: 324
	<b>INFRAESTRUCTURA URBANA</b>	Inversión: \$1,562,707 Obras: 1
	<b>AGUA POTABLE</b>	Inversión: \$4,439,680 Obras: 3

# INVERSIÓN: \$119,046,827

## OBRAS RELEVANTES

- Pavimentación calles en Surutato, \$7 MDP
- Pavimentación camino Bacacoragua - Huixiopa (2da etapa), 2.00 Km, \$25 MDP
- Pavimentación camino Badiraguato - Los Sitios a San José de la Puerta (1er etapa), 2.00 Km, \$19.8 MDP
- Pavimentación camino La Guasima de los Guerrero - Cienega de los Lara, 4.54 Km, \$39.5 MDP
- Construcción puente en carretera a San José del Llano, 0.04 Km, \$12.3 MDP
- Pavimentación camino La Apoma - El Hormiguero 0.81 Km, \$6.4 MDP



# NAVOLATO

	<b>PAVIMENTACIÓN DE CAMINOS</b>	Inversión: \$8,544,490 Kilómetros: 1
	<b>REHABILITACIÓN DE CARRETERAS</b>	Inversión: \$68,077,692 Kilómetros: 22
	<b>CONSERVACIÓN DE CARRETERAS</b>	Inversión: \$5,015,503 Kilómetros: 139
	<b>PAVIMENTACIÓN DE CALLES</b>	Inversión: \$1,417,500 Metros: 113
	<b>DEPORTE</b>	Inversión: \$2,229,486 Obras: 1
	<b>DRENAJE</b>	Inversión: \$3,436,686 Obras: 2
	<b>INFRAESTRUCTURA URBANA</b>	Inversión: \$3,055,822 Obras: 3

# INVERSIÓN: \$91,777,182

## OBRAS RELEVANTES

- Pavimentación camino a Campo Berlín 1.04 Km, \$8.5 MDP
- Reconstrucción puente en carretera Villa Benito Juárez - Villamoros, 0.02 Km, \$8.2 MDP
- Rehabilitación carretera Navolato - La Vuelta, 5.90 Km, \$13.8 MDP
- Rehabilitación carretera San Pedro - Las Puentes 12.80 Km, \$39.4 MDP



# ELOTA

# INVERSIÓN: \$46,347,901

	<b>PAVIMENTACIÓN DE CAMINOS</b>	Inversión: \$16,089,182 Kilómetros: 2
	<b>REHABILITACIÓN DE CARRETERAS</b>	Inversión: \$21,433,358 Kilómetros: 50
	<b>CONSERVACIÓN DE CARRETERAS</b>	Inversión: \$951,187 Kilómetros: 26
	<b>PAVIMENTACIÓN DE CALLES</b>	Inversión: \$3,310,746 Metros: 224
	<b>DEPORTE</b>	Inversión: \$1,313,427 Obras: 1
	<b>AGUA POTABLE</b>	Inversión: \$1,250,000 Obras: 1
	<b>INFRAESTRUCTURA URBANA</b>	Inversión: \$2,000,000 Obras: 1

## OBRAS RELEVANTES

- Pavimentación camino El Roble - Las Bebelamas - El Limoncito (1er etapa), 2.02 Km, \$16 MDP
- Construcción de puente Agua Amarga 50 mts, \$21.4 MDP



# COSALÁ

# INVERSIÓN: \$720,919,074

	<b>PAVIMENTACIÓN DE CAMINOS</b>	Inversión: \$3,150,000 Kilómetros: 4
	<b>CONSERVACIÓN DE CARRETERAS</b>	Inversión: \$1,236,572 Kilómetros: 79
	<b>PAVIMENTACIÓN DE CALLES</b>	Inversión: \$3,662,500 Metros: 27
	<b>DRENAJE</b>	Inversión: \$2,583,429 Obras: 5
	<b>AGUA POTABLE</b>	Inversión: \$12,198,718 Obras: 9
	<b>INFRAESTRUCTURA URBANA</b>	Inversión: \$698,087,853 Obras: 3

## OBRAS RELEVANTES

- Construcción de línea de conducción, tanque de almacenamiento y equipamiento electromecánico, para el sistema de agua potable de la localidad, 1 obra, \$3.5 MDP
- Construcción de obra civil Hidroeléctrica Amata 1 obra, \$696 MDP





# SAN IGNACIO



## INVERSIÓN: \$5,106,109

### OBRAS RELEVANTES

- Pavimentación en Av. Carlos Marx y calle Martín López, 98.54 mts, \$2.1 MDP
- Rehabilitación de empedrado en calle Benito Juárez en Ixpalino, 255 mts, \$900 mil



# CONCORDIA



# INVERSIÓN: \$63,784,770

## OBRAS RELEVANTES

- Construcción de puente en Concordia  
1 obra, \$11.2 MDP
- Construcción de Unidad Deportiva en Concordia  
1 obra, \$16.9 MDP
- Pavimentación calle principal en Las Iguanas  
593 mts, \$12.9 MDP



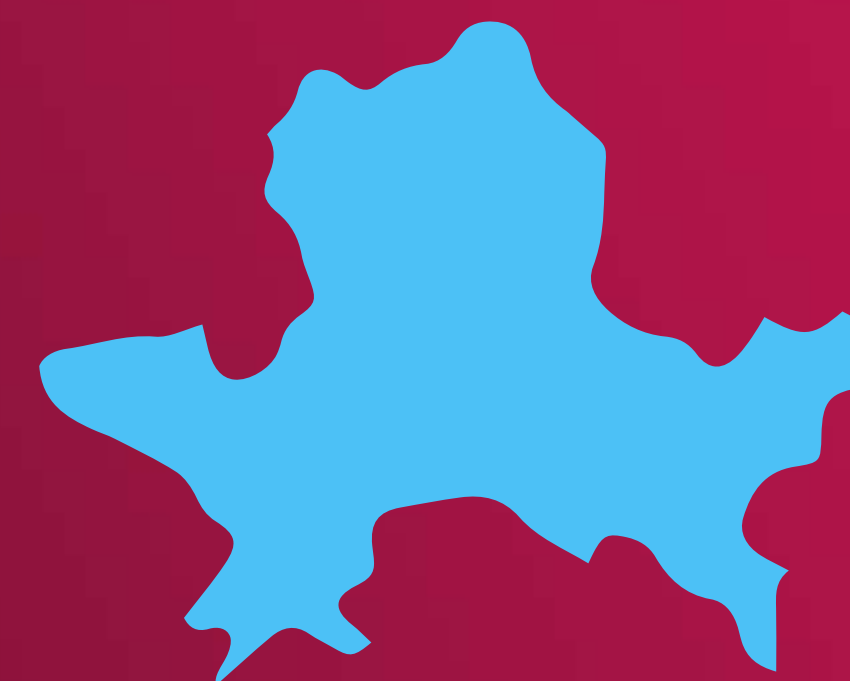
# ROSARIO

	<b>PAVIMENTACIÓN DE CAMINOS</b>	Inversión: \$100,000,000 Kilómetros: 10
	<b>REHABILITACIÓN DE CARRETERAS</b>	Inversión: \$19,550,000 Kilómetros: 22
	<b>CONSERVACIÓN DE CARRETERAS</b>	Inversión: \$1,808,348 Kilómetros: 65
	<b>PAVIMENTACIÓN DE CALLES</b>	Inversión: \$26,451,702 Metros: 1,498
	<b>AGUA POTABLE</b>	Inversión: \$1,124,740 Obras: 1

# INVERSIÓN: \$148,934,791

## OBRAS RELEVANTES

- Rehabilitación carretera El Rosario - Agua Verde - Caimanero, 21 Km, \$15 MDP
- Pavimentación calle Benito Juarez en Aguaverde 440 mts, \$6.8 MDP
- Pavimentación camino a Nuevo Santa Maria 9.70 Km, \$100 MDP
- Pavimentación calle Enrique Perez Arce 344 mts, \$7.2 MDP



# ESCUINAPA



## INVERSIÓN: \$34,099,615

### OBRAS RELEVANTES

- Pavimentación camino La Concha - El Trebol 2 1.84 Km, \$19.8 MDP
- Construcción de panteón municipal en Escuinapa (1er etapa), 1 obra, \$5 MDP



# JUAN JOSÉ RÍOS

## INVERSIÓN: \$25,000,000



Inversión: \$25,000,000  
Obras: 1

### OBRAS RELEVANTES

- Construcción de Unidad Administrativa Municipal

# ELDORADO

## INVERSIÓN: \$25,000,000



Inversión: \$25,000,000  
Obras: 1

### OBRAS RELEVANTES

- Construcción de Unidad Administrativa Municipal






# AUTOPISTA BENITO JUÁREZ

## INVERSIÓN: \$200,000,000



Inversión: \$200,000,000  
Kilómetros: 40

# MAZATLÁN

	<b>CONSERVACIÓN DE CARRETERAS</b>	Inversión: \$2,854,533 Kilómetros: 87
	<b>PAVIMENTACIÓN DE CALLES</b>	Inversión: \$71,132,736 Metros: 2,139
	<b>DRENAJE</b>	Inversión: \$15,174,586 Obras: 1
	<b>AGUA POTABLE</b>	Inversión: \$4,400,000 Obras: 1
	<b>INFRAESTRUCTURA URBANA</b>	Inversión: \$235,686,292 Obras: 2

# INVERSIÓN: \$329,248,148

## OBRAS RELEVANTES

- Construcción de paso superior vehicular en Blvd. Luis Donald Colosio sobre la Av. Juan Pablo II en Mazatlán, 1 obra, \$233.8 MDP
- Pavimentación con concreto hidraulico Av. Insurgentes en Mazatlán, 1,623 mts, \$65 MDP





**SINALOA**  
GOBIERNO DEL ESTADO

**OBRAS**  
CON SENTIDO SOCIAL

# Paso superior vehicular en Blvd. Colosio sobre Av. Juan Pablo II



**Monto de inversión**

**Longitud (Mts)**

**\$233,881,356**

**761**



**SINALOYA**  
GOBIERNO DEL ESTADO

**OBRAS**  
CON SENTIDO SOCIAL

# Pavimentación con concreto hidraulico Av. Insurgentes

Av. México 681

Av. 13 de Abril

Primera Etapa  
Av. 13 de Abril y  
Av. México 68

Monto de  
inversión

Longitud  
(ML)

32,939,062

800

**Inversión total**  
**\$65,076,891**

Primera Etapa  
Av. 13 de Abril y  
Av. Gabriel Leyva

Monto de  
inversión

Longitud  
(ML)

32,137,829

823

Image © 2024 Airbus



# CULIACÁN

	<b>PAVIMENTACIÓN DE CAMINOS</b>	Inversión: \$71,321,741 Kilómetros: 8
	<b>REHABILITACIÓN DE CARRETERAS</b>	Inversión: \$15,000,000 Kilómetros: 8
	<b>CONSERVACIÓN DE CARRETERAS</b>	Inversión: \$5,429,196 Kilómetros: 185
	<b>PAVIMENTACIÓN DE CALLES</b>	Inversión: \$1,396,239,279 Metros: 31,851
	<b>AGUA POTABLE</b>	Inversión: \$150,000,000 Obras: 30
	<b>DEPORTE</b>	Inversión: \$1,802,277 Obras: 1
	<b>DRENAJE</b>	Inversión: \$46,049,367 Obras: 1
	<b>INFRAESTRUCTURA URBANA</b>	Inversión: \$527,771,619 Obras: 505

# INVERSIÓN: \$2,213,613,481

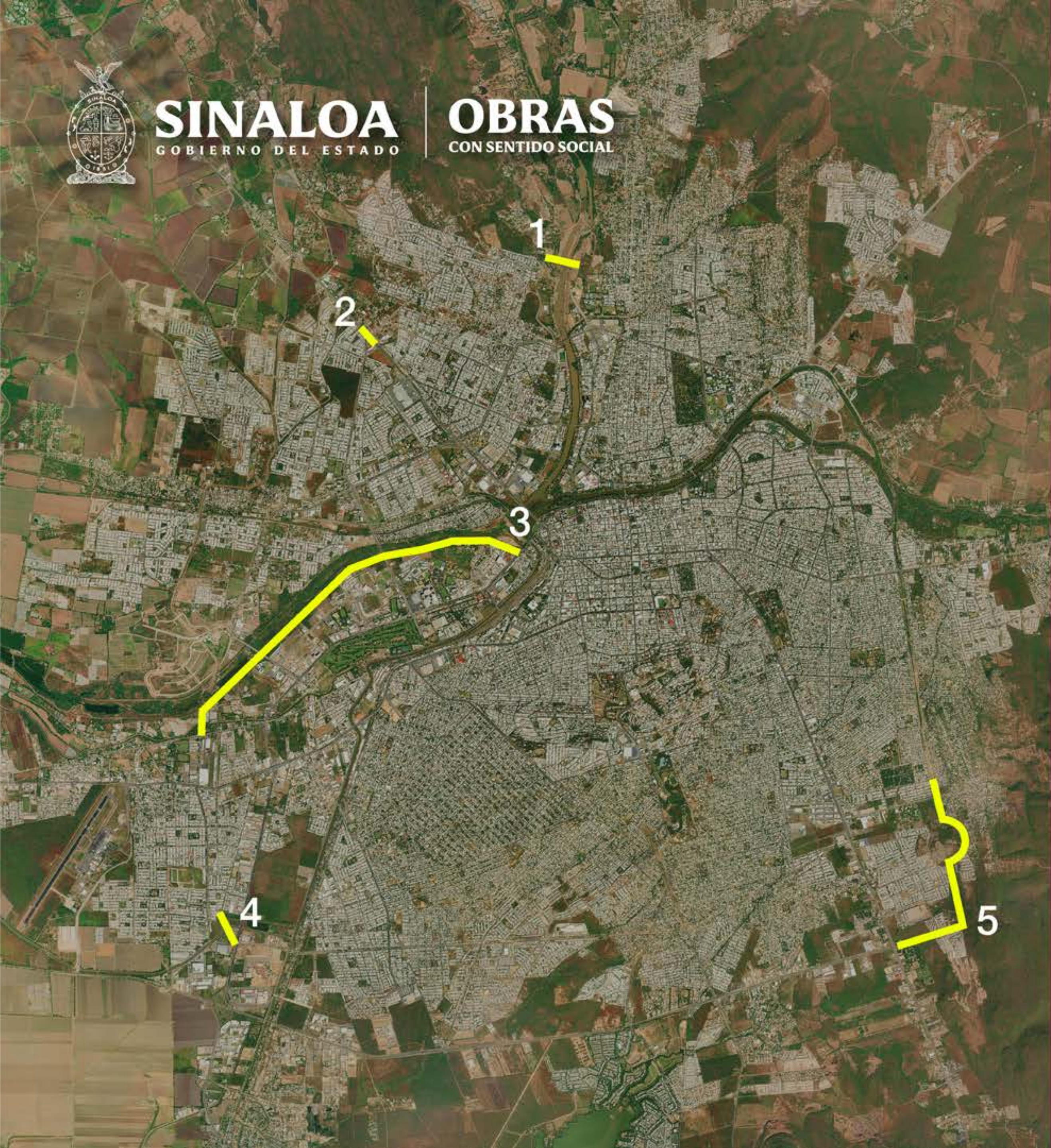
## OBRAS RELEVANTES

- Construcción de Malecón Margen Izquierda y enlaces con puentes Sector Pedro Infante, 5,260 mts, \$600 MDP
- Puente sobre Rio Humaya - Blvd. Santa Fe 220 mts, \$180 MDP
- Enlace Blvd. Las Torres a Blvd. Ganaderos 580 mts, \$135 MDP
- Enlace Blvd. Agricultores a Libramiento Benito Juarez 3,200 mts, \$214 MDP
- Paso deprimido México 15 en cruce con Blvd. Orquideas 400 mts, \$150 MDP
- Pavimentación camino E.C. Culiacan - Sanalona - La llama, 5.96 Km, \$ 54 MDP
- Pavimentación calle Sauces, Col. Renato Vega Amador en Culiacán, 1,112 mts, \$24.7 MDP



**SINALOA**  
GOBIERNO DEL ESTADO

**OBRAS**  
CON SENTIDO SOCIAL



# Proyectos de conectividad vial

No.	Nombre del proyecto	Monto de inversión	Longitud (ML)	Zona
1	Puente Río Humaya - Blvd. Santa Fe	180 MDP	220	Norte
2	Paso deprimido en México 15 en cruce con Blvd. Orquídeas	150 MDP	400	Norte
3	Malecón margen izquierdo y enlaces con puentes	600 MDP	5,260	Pte.
4	Enlace Blvd. de las Torres a Blvd. Ganaderos	135 MDP	580	Pte.
5	Enlace Blvd. Agricultores a Libramiento Benito Juárez	214 MDP	3,200	Sur

**Inversión total  
1,279 MDP**

**Situación  
Punto 1**

**Río Humaya y  
Blvd. Santa Fe**





**SINALOYA**  
GOBIERNO DEL ESTADO

**OBRAS**  
CON SENTIDO SOCIAL

Longitud  
220 ML

Zona  
Norte

**Puente Río Humaya -  
Blvd. Santa Fe**

**Inversión total  
180 MDP**



Situación  
Punto 2

México 15 cruce  
con Blvd. Orquídeas





**SINALOYA**  
GOBIERNO DEL ESTADO

**OBRAS**  
CON SENTIDO SOCIAL

# Paso deprimido en México 15 en cruce con Blvd. Orquídeas



**Inversión total  
150 MDP**

Longitud

400 ML

Zona

Norte



**Situación  
Punto 3**

**Bldv. Pedro Infante**



**SINALOYA**  
GOBIERNO DEL ESTADO

**OBRAS**  
CON SENTIDO SOCIAL

**Zona  
Poniente**

**Camellón central**  
3.50 Mts

**Calzadas**    **Anchura**  
2                    9.00 Mts

**Malecón margen izquierdo  
y enlaces con puentes**



**Ciclo vías**    **Banquetas**  
2.00 Mts      3.50 Mts

**Longitud**  
5,260 ML

**Anchura**  
32 Mts

**Inversión total**  
600 MDP



# Situación Punto 4

## Bldv. de las Torres





**SINALOA**  
GOBIERNO DEL ESTADO

**OBRAS**  
CON SENTIDO SOCIAL



Longitud

Zona

580 ML

Poniente

**Enlace Blvd. de las Torres  
a Blvd. Ganaderos**

**Inversión total  
135 MDP**



**SINALOA**  
GOBIERNO DEL ESTADO

**OBRAS**  
CON SENTIDO SOCIAL

**Situación  
Punto 5**

**Bldv. Agricultores**



**SINALOA**  
GOBIERNO DEL ESTADO

**OBRAS**  
CON SENTIDO SOCIAL



Longitud  
3,200 ML

Zona  
Sur

**Inversión total  
214 MDP**

**Enlace Blvd. Agricultores a  
Libramiento Benito Juárez**



**SINALOA**  
GOBIERNO DEL ESTADO

**OBRAS**  
CON SENTIDO SOCIAL

**Inversión  
estatal total  
+4,780 MDP**

Malecón margen izquierdo  
y enlaces con puentes



**SINALOA**  
GOBIERNO DEL ESTADO

**OBRAS**  
CON SENTIDO SOCIAL